



98

102 1

104 2

106

108

110

112

114

116 6

118



botari6210@hanmail.net

()
(821)



: (061) 857 - 5959

놀라운 효과

고품질 농산물 생산의 대안
비대 축진, 생육 촉진, 자연재해극복!!

식물활성제 만다효소 **식물활성제 자연에효소**

친환경 유기농 첨단 효소 전문 업체!!

효소농법 상담문의 **(02) 735-3552**

(10)

가

3

1~2 1

가

가

1~2

1,000

가

가

가

가

가

가

()

(3)

가

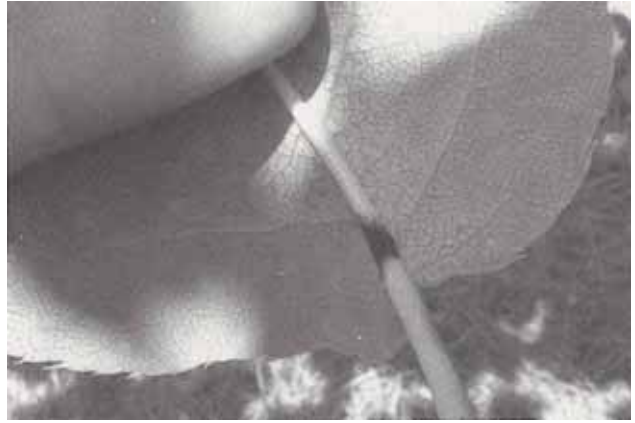
가

가

가

가

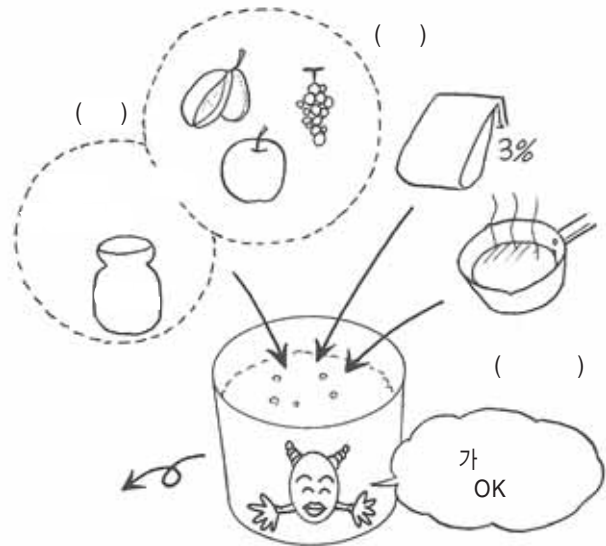
가



가

가

, 2



가

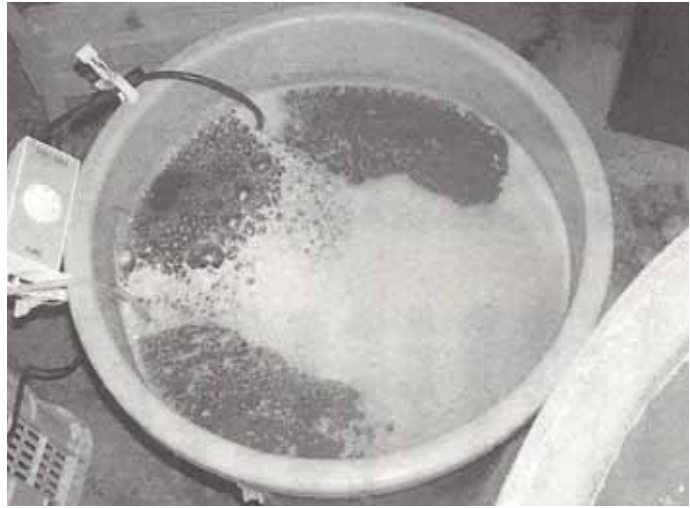
가가

()

가

가

가
 C/N 가 가
 () ,
 가
 가 ,
 가 ()
) 가
 , 가
 가 가
 가



,
 , 가 ,
 가
 , 가
 , 가 ,
 , 가 ,
 ,





가

1~2

가 ,

가
가 가



가

가 , ,

SS

가

가

가

가

)

(



(5)

가 , 가 , 가 .
가 .
179 . (())

3. 식품영양정보센터

Team Nutrition
Healthy Meals Resource

System . HMRS

가

가

가

가,



결론 및 시사점

가

SNAP -Ed Connection . ,

5

WIC Works Resources System . 20

8

1

9

가

10



가 5~6

가

가

가

6~11

Food in Schools

School and Food,

가

가
가

가

Food for Lire Partnership, Focus on Food,
Children's Food Trust

가

가

가
가

가

Focus on Food

가

진

114,

가

16% 14
 Tea 18%
 2015 4% 가 2020 17
 : Euromonitor, OTA, Mintel, Fortune KOTRA

건강 생각하는 미국 소비자를 많아져
 지속적으로 인기 상승

(Organic Trade Association)
 2015
 430 가 1996 36
 400 가
 Statista 46%
 가



14 16%
 (USDA)
 가
 Tea 18%
 2015
 4% 가 2020 17
 가
 가
 가
 가

CATEGORY DATA

Table 1 Sales of Organic Beverages by Category, Value 2010-2015

USD million	2010	2011	2012	2013	2014	2015
Organic Hot Drinks	341.2	371.7	388.8	391.9	458.8	532.8
- Organic Coffee	171.2	189.6	193.9	198.0	231.0	267.7
- Organic Fresh Coffee	164.9	183.1	187.2	191.5	224.7	261.5
- Organic Instant Coffee	6.2	6.5	6.7	6.5	6.3	6.2
- Organic Tea	170.0	182.1	194.9	193.9	227.8	264.9
- Organic Black Tea	90.1	40.2	41.2	41.6	49.3	58.0
- Organic Fruit/Herbal Tea	95.1	102.3	102.5	107.7	120.2	151.1
- Organic Green Tea	36.9	39.6	43.2	44.6	58.3	55.8
- Organic Other Hot Drinks	-	-	-	-	-	-
- Organic Chocolate-based Flavoured Powder Drinks	-	-	-	-	-	-
- Organic Plant-based and Milk-based Hot Drinks	-	-	-	-	-	-
Organic Soft Drinks	509.8	545.3	611.8	661.3	736.7	869.3
- Organic Non-Cola Carbonates	-	-	-	-	-	-
- Organic Concentrates	17.6	17.8	18.0	18.2	17.9	17.8
- Organic Liquid Concentrates	17.6	17.8	18.0	18.2	17.9	17.8
- Organic Powder Concentrates	-	-	-	-	-	-
- Organic Fruit/Vegetable Juice	492.2	527.5	593.6	633.0	720.9	841.5
- Organic 100% Juice	360.4	393.5	440.0	481.6	550.1	660.4
- Organic Juice Drinks (up to 24% Juice)	42.5	41.7	45.3	47.1	50.4	55.1
- Organic Nectars (25-99% Juice)	89.3	92.3	108.3	104.4	112.4	126.0
Organic Beverages	851.0	917.0	997.4	1,043.2	1,197.5	1,391.9

Kroger

2015

Kroger CFO Michael Schlotman

2014

Mintel

2012

가 6% 가

Fortune



Kroger

Simple Truth

3

1~2 , 3~4 . 1

:: 3~4

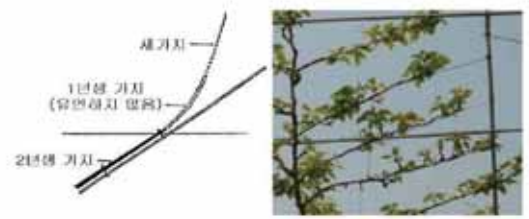
1. 가 () 가 20~30cm 가 가
 가 30~40° 가 가
 가 3~4 가 5cm
 2~3 60~90cm 가 1/2 가 40°
 20%

1.

	x		x			
		x				
	x		x			
				x		
					x	
						x

3. 가 가

: 가 가 , 1/2
 x: 가 가



1. : : : 2.



3. 가 () 가 ()

가) . 가

3 ~4 가 30cm 가

가 . 12 ~1 가

1 가 가

2/3 가

가

4. 가 가

()

가 가

가 40~80%

가 2.5~6.0cm 가 1 3~5 가

가 1~2 5~6cm 가 가

0.5~1cm 가 가

1cm 30~40° 가 가 가

2~3cm 가 가 가

1/2 가

40% 가

) 가

가



가 30 1

4~6 110~120% 가
 6 가
 20% 가 가
 20% 가 20% 가
 가 가

[가]

가) 30~40
 50~70
 (,) 3~4
 (22%) 가 100 1 가 (,)
 가 25 120~150) 4~5 1 가
 가 3 () 6~8 1
 가
 70~80% 1 가 25cm, 30cm, 40cm
 1~2 (1 , ,
 2~3). 가 가 , 1, 2
 SS 가 가 1
 가
 10a 350
 15~20
)
 가 . 1
 2~3



18

< 47 >

- 063 - 238 - 2557

(*M. incognita*) (*M. arenaria*)

45% 55%

가

(/) (/가)

+ (7:3) 3

(), . 20% (),

가 63%

1.

	After 24 hr			After 48 hr		
	live	die	(%)	live	die	(%)
10%	30.6±1.3	33.7±1.5	52.4	21.3±3.2	40.0±2.6	65.2
20%	25.8±3.4	40.3±2.1	61	19.0±1.0	41.7±1.5	68.7
()	29.0±2.0	41.0±2.0	59.4	22.0±1.0	41.3±2.1	65.3
()	30.0±2.0	34.3±2.5	53.4	22.0±2.6	35.0±3.0	61.4
	30.7±3.1	38.3±1.5	55.6	9.0±1.0	44.7±1.5	83.2
	28.7±2.1	41.7±1.5	59.2	12.3±1.5	39.3±1.5	76.1
-	62.5±2.6	0.0±0.0	-	59.0±1.0	0.7±0.6	-
-	0	0	-	0	0	-

1,



<부리옥선충 접종원 준비> <부리옥 선충 접종> <부리옥 방제효과 검증>

2.

	After 24 hr			After 48 hr		
	live	die	(%)	live	die	(%)
10%	30.6±1.3	33.7±1.5	52.4	21.3±3.2	40.0±2.6	65.2
20%	25.8±3.4	40.3±2.1	61	19.0±1.0	41.7±1.5	68.7
()	29.0±2.0	41.0±2.0	59.4	22.0±1.0	41.3±2.1	65.3
()	30.0±2.0	34.3±2.5	53.4	22.0±2.6	35.0±3.0	61.4
	30.7±3.1	38.3±1.5	55.6	9.0±1.0	44.7±1.5	83.2
	28.7±2.1	41.7±1.5	59.2	12.3±1.5	39.3±1.5	76.1
-	62.5±2.6	0.0±0.0	-	59.0±1.0	0.7±0.6	-
-	0	0	-	0	0	-

2.

(A, B)

(C, D)

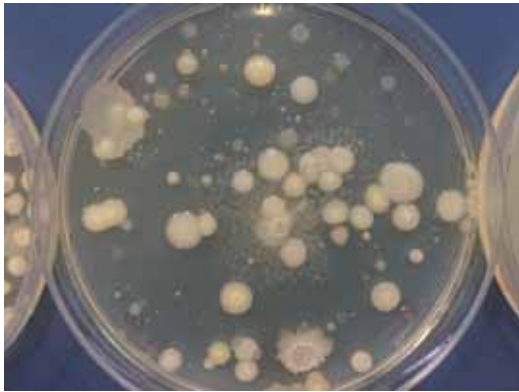


3

(A)	(B)
가 :	가 : 453,600 /10a
- : 10,000 /1kg	- : 3,780,000 /10a
- : 37,000 /1.5t/10a	- (100 /) :
- (A) : 47,000 /10a	15%(567,000 /10a)
	-
	() 80% 20%
	(567,000 × 0.80) : 453,600 /10a
(B - A) = 453,600 - 47,000 = 406,600/10a	

(61)

가 가



가
가

가

가

!

가

가

가

가

가

가

가

가

404

가 가

12,663 (2013) 1

가

270g



69.2%, 가 18.9% .

가

가

가

가 . ' ,
가 .

가 가

()

가

가

가

가

가

가

가 가 가

가 가

가 가 50g

(: 枯草

菌)

가

진



() /

1.

	• • •	• • • • •	• • • •
(가)	• • •	• • • • 가	• • 가
	• • • 가	• • • •	• • • • 가
	• • • 가	• 가 가 •	• • • • (,가)

1. 가
12
18
EU IFOAM
IFOAM
가
, EU 가
IFOAM
가
가
가 ,
12
.

6

<가

>

가

가



가
가 (retort) 가 ,
가
가 1,000
가 6

가 1 :
가 2015
가 18 ,
가 12

가
가 ()
가 6
가
가
가
가
가
가
가
가





2016

가

가



2

가

A, C,

20 가

20 1

가

가 가

가

가

가

가

, 가

40%

가

3

가

3 6,000

500

가

가가

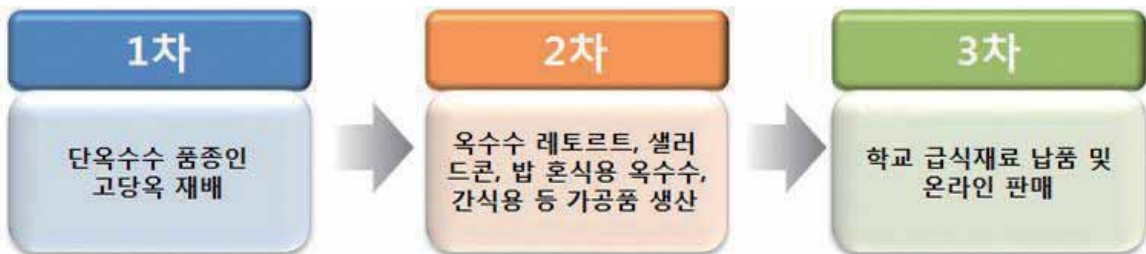
가

6

가 가

가

진





Kidzu Vine

Pueraria thunbergiana BENTH

Kidzu Vine

T-N(%) 3.8, P₂O₅(%) 0.1~0.2, K₂O(%) 0.1~0.4,

T-C(%) 43.4, C/N 11.4



가 .

, , ,

10m , 20m

가

가

15~20mm

가

