



104

108

110

112

114

116

118 6

120



botari6210@hanmail.net

()
(275-3)

: (061)383 - 6252

놀라운 효과

고품질 농산물 생산의 대안
비대 촉진, 생육 촉진, 자연재해극복!!

식물활성제 만다효소 식물활성제 자연에효소

친환경 유기농 첨단 효소 전문 업체!!

효소농법 상담문의 (02) 735-3552

(9)

가

| 4 | .

1.

(1)

가

가

가가

가

가

가

가

가

가

가

가

가

가

가

가

가



1•

10~20kg

() 10a

()



2•

가



3•

20kg

10a

가

(2)

가

10~30

가 가

가

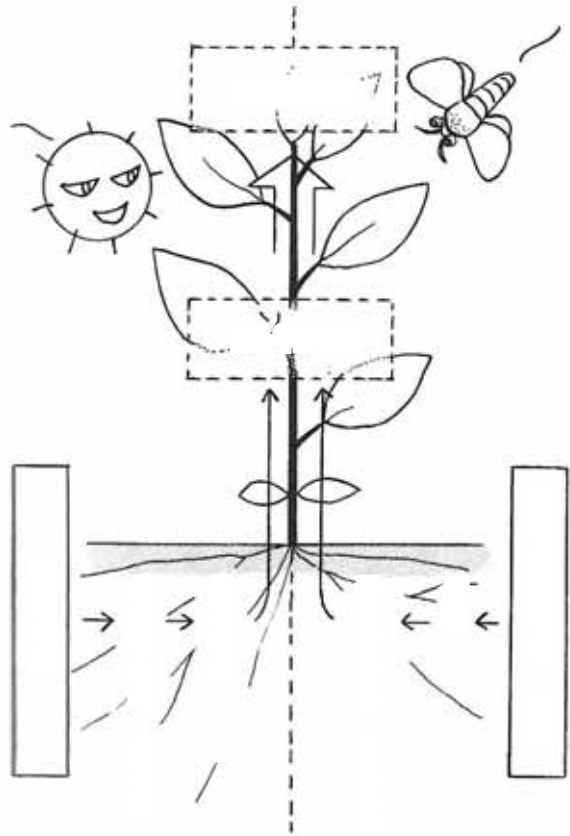
가

가

가



4•



5•

() (CH_3COOH) ,

(가) 10a 5~10kg 500
10~30

가

가

가 가

()

가

가

10a () 가
100kg 가 C/N 15~20

가



2

1~2

, 3~4

. 1

5.

)

가
가,
,가

,
, 가
가

<여기서잠깐!>

-
- 가가
-
-
-
- (ss)

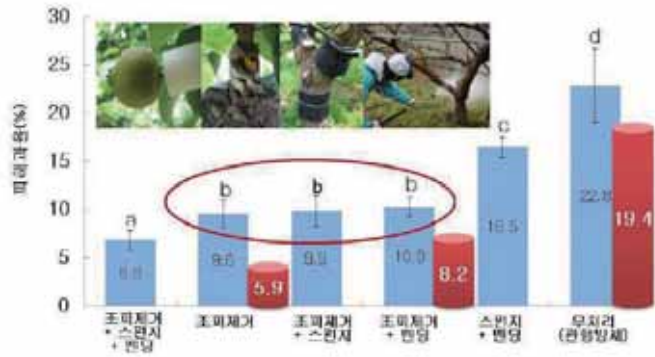
1~2

1/2

50%

가





가



12, 1
2-bar

Unloader

가

<여기서잠깐2>

가

가 가

가

가

가

가

가

1. 가

가	가 (%)	
	가1	가2
가1	4.8 ± .4	17.7 ± .0
가2	5.0 ± .4	19.9 ± .3
	4.9 ± .2	18.8 ± .2

2.

10



5. 가.

[가)]

가 가

가
 가 (가)
 17, 34 가
 가 51
 3 .3
 , , .3
 가
 가
 , 가 ,
 ,
 , ,
 , ,
 15 , ,
 가

[가)]

가) , 가

가 2 , 1 10 0.9~2.5 (1.6)

1 가 가 (

가 가 . 5~6 가

) , 2 ,

3 가 가

4~5 1 5~10 . 가

15~20%

)

가)

가 4 ~6

, () .

, 5


가 7~10

. 50~60%

2~3 /ha .

가 5% 80m

가 -8 991~1,320m²(300~400) 1 (120~150

) . 

0.0~ -0.5

4~5 /10a

, 가 가

가

가

가 0 가 가 2

가 0 가



17

< 44>

- 061 - 330 - 2514

가 6
 가 가
 가 가 (E,Z)-4,6-Hexadecadienyl acetate (C₁₈H₃₂O₂)
 58.0%+(E,Z)-4,6-Hexadecadienal 5.8% , 520 /10,000m² . 5
 (1) 가 1.5m 5×5m
 60 /10a

1.

		(/0.5)			
		8/6	10/12	(%)	
	1	123	80	69.9	13.4% (: 8 28)
	2	176	96	64.2	
	3	109	62	56.9	
		136	87.0	64.0	
	1	125	36	28.8	
	2	91	28	30.8	
	3	99	43	40.4	
		105	34.7	33.0	

100a
 6 31%

< 45>

- 054 - 931 - 6789

가 가

2.

					가
	100	48.7	29.3	59.6	58.2
	500	46.3	36.0	76.8	46.1
	1,000	44.3	38.3	86.3	39.5
		40.0	55.7	142.5	-
	100	75.7	40.7	53.7	48.9
	500	66.3	45.7	69.8	33.7
	1,000	55.0	40.0	72.1	31.5
		63.0	66.0	105.2	-
	100	66.7	36.0	54.2	24.8
	500	70.0	42.0	60.1	16.6
	1,000	66.3	54.7	84.6	-17.5
		76.3	55.3	72.0	-
	100	70.0	39.3	56.3	43.2
	500	78.7	50.3	63.9	35.5
	1,000	69.7	48.0	69.5	29.9
		68.0	67.3	99.1	-

가
가

가

가

100µg/bee

< 46 >

LD50

3.

					가
	100	38.0	14.0	38.7	59.8
	500	41.3	22.0	53.8	44.1
	1,000	61.3	47.3	77.8	19.0
		47.0	44.3	96.1	-
	100	29.3	12.0	41.9	67.1
	500	29.7	15.0	56.7	55.4
	1,000	33.3	19.0	57.0	55.2
		32.7	37.7	127.3	-
	100	18.3	9.3	51.8	56.3
	500	30.0	16.7	55.4	53.2
	1,000	23.0	15.0	65.1	45.0
		18.7	21.3	118.5	-
	100	17.0	9.0	53.0	57.2
	500	25.7	14.0	56.1	54.7
	1,000	22.7	14.3	62.7	49.4
		30.0	36.3	123.8	-

2559

063-238-

가 가
()

1,600g 3

(35%)

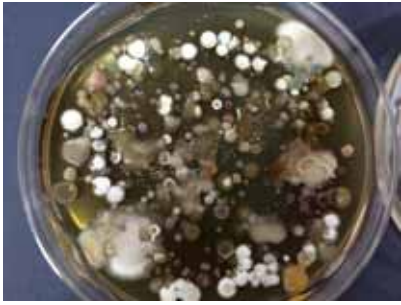
2

20

8

10





가

가

/

가

(結核菌 : *mycobacterium tuberculosis* :

)

가

. 19

(R. Koch)

가

가 1990

streptomyces griseus(

)

(streptomycin)

(靑枯病)

pseudomonas sp.(

)

가

가

가

가

/



() /

가



가
가

, IFOAM

가

1.

가

?

(,), (,)
,

가

()

가

()

(, ,)

가

가 가

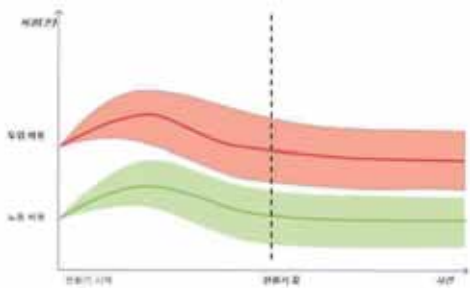
가

가

(

10~50%)

(



가

가 . ,
가

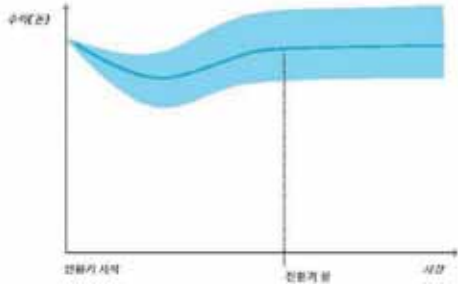
가

가

3~5

1•

가
가
가
가
가



2. 가

-
-
- 가
- , , , 가
- , , , 가
-
-
-
- , , ,
-



가

2.



가

가

가

가

가
가

가



6

<

>

가

가

가



25%

가

>> 2

가

:

, 2007

150 가

가

가

!

. 2010

HACCP

가

가

>> 3

: 가

1978

가

2001 가

. 2013

15

3,000 가

. 150

가

15

6

>> 1

:



가



가



6

가 가
가

가

가

가

가

가

가

가

가

가

가

가

6

가

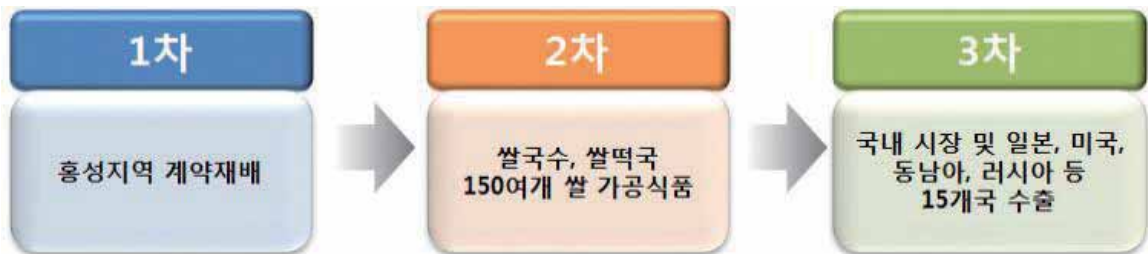
가

가

6

가

가



Oak - saw - tooth



Quercus acutissima Carruther

Oak - saw - tooth

紫朱黃耆

T-N(%) 3.6, P₂O₅(%) 0.1 ~ 1.1, K₂O(%) 0.2 ~ 2.1

T-C(%) 45.7, C/N 12.6



가 .

, , ,

20 ~ 25mm

1m

가

10 ~ 20cm

가

가

가

. 4 ~ 5

10

가 가

